



Guide de compétition

Coupe d'Ile de France

2^{ème} manche

Les Clayes sous Bois (78)

23 mai 2024

BMX LES CLAYES SOUS BOIS



COUPE D'ILE DE FRANCE #2
LES CLAYES SOUS BOIS
RESTAURATION SUR PLACE
ENTRÉE GRATUITE / PARC CARILLON

Sommaire

Compétition

Engagements

Accueil des pilotes

Programme sportif

Réglementation

Infos pratiques

Accès site

Infos site

Contacts

Partenaires

Engagements



- Procédure

Les engagements doivent être effectués par les clubs sur Internet à partir du site de la F.F.C. suivant la procédure habituelle des engagements en ligne :

https://maj.ffc.fr/maj/epreuves/epreuves/liste_index_cicle.asp

La clôture des engagements est fixée au mercredi 19 mai à 23h00.

- Montant des inscriptions

U7, U9, U11 et U13 : 8 € par pilote

U15, U17, U19 et plus :

- **12 € par pilote** pour une catégorie

- **13 € par pilote** pour deux catégories (**20" + Cruiser**)

Accueil des pilotes

- Le site ouvrira ses portes à partir de 07h30
- Dès l'affichage de la liste des engagés par club, un représentant du club doit signaler au plus vite toute erreur auprès du secrétariat
- Les pilotes U19, U23 et Elites qui courent avec une plaque avec numérotation FFC ou numéro permanent UCI doivent se signaler auprès du secrétariat.

Coupe
d'Ile-de-France

Les Clayes (78)
23 mai 2024

BMX Les Clayes

Programme sportif

- Définition des blocs

Bloc 1 (matin)		Bloc 3 (après-midi)	
Cruiser F 29 et – Cruiser F 30 et + Cruiser H 29 et – Cruiser H 30/44 Cruiser H 45 et +		U13	(garçons nés en 2012 et 2013)
		U15 F et +	(filles/femmes nées en 2011 et avant)
		U15	(garçons nés en 2010 et 2011)
U7 F et U9 F	(filles nées de 2016 à 2019)	U17	(garçons nés en 2008 et 2009)
U7	(garçons nés en 2018 et 2019)	U19	(hommes nés en 2006 et 2007)
U9	(garçons nés en 2016 et 2017)	H 30 et +	(hommes nés en 1994 et avant)
U11 F et U13 F	(filles nées de 2012 à 2015)	H 19/29	(hommes nés de 1995 à 2005)
U11	(garçons nés en 2014 et 2015)		

Programme sportif

- Timing prévisionnel

8h30	Essais grille	Bloc 1
8h50	Essais grille	Bloc 2
9h30	Manches qualificatives	Blocs 1 et 2
	Phases finales	Blocs 1 et 2
	Remise des récompenses	Blocs 1 et 2
12h30	Essais grille et Pause repas	Bloc 3
13h45	Manches qualificatives	Bloc 3
	Phases finales	Bloc 3
	Finales	Bloc 3
17h00	Remise des récompenses	Bloc 3

- Récompenses

Les 8 premiers pilotes de chaque catégorie courue seront récompensés après les finales par le BMX club des Clayes sous bois.

A l'issue de toutes les manches de la Coupe d'Ile de France 2024, les 8 premiers pilotes des catégories ci-après seront récompensés par le Comité d'Ile de France. A noter que la participation à au moins la moitié des manches de la Coupe d'IDF est nécessaire pour apparaitre dans ce classement.

Catégories pour le classement général final :
Cruiser F 15/29, Cruiser H 15/29, Cruiser F 30 et +, Cruiser H 30/44, Cruiser H 45 et +, U7 F, U7, U9 F, U9, U11 F, U11, U13 F, U13, U15 F et +, U15, U17, U19, H 19/29, H 30+.

Les récompenses seront remises uniquement aux pilotes présents, qui portent la maquette remise par leur club au comité régional, et avec lequel ils ont roulé tout au long de la course.

Règlementation



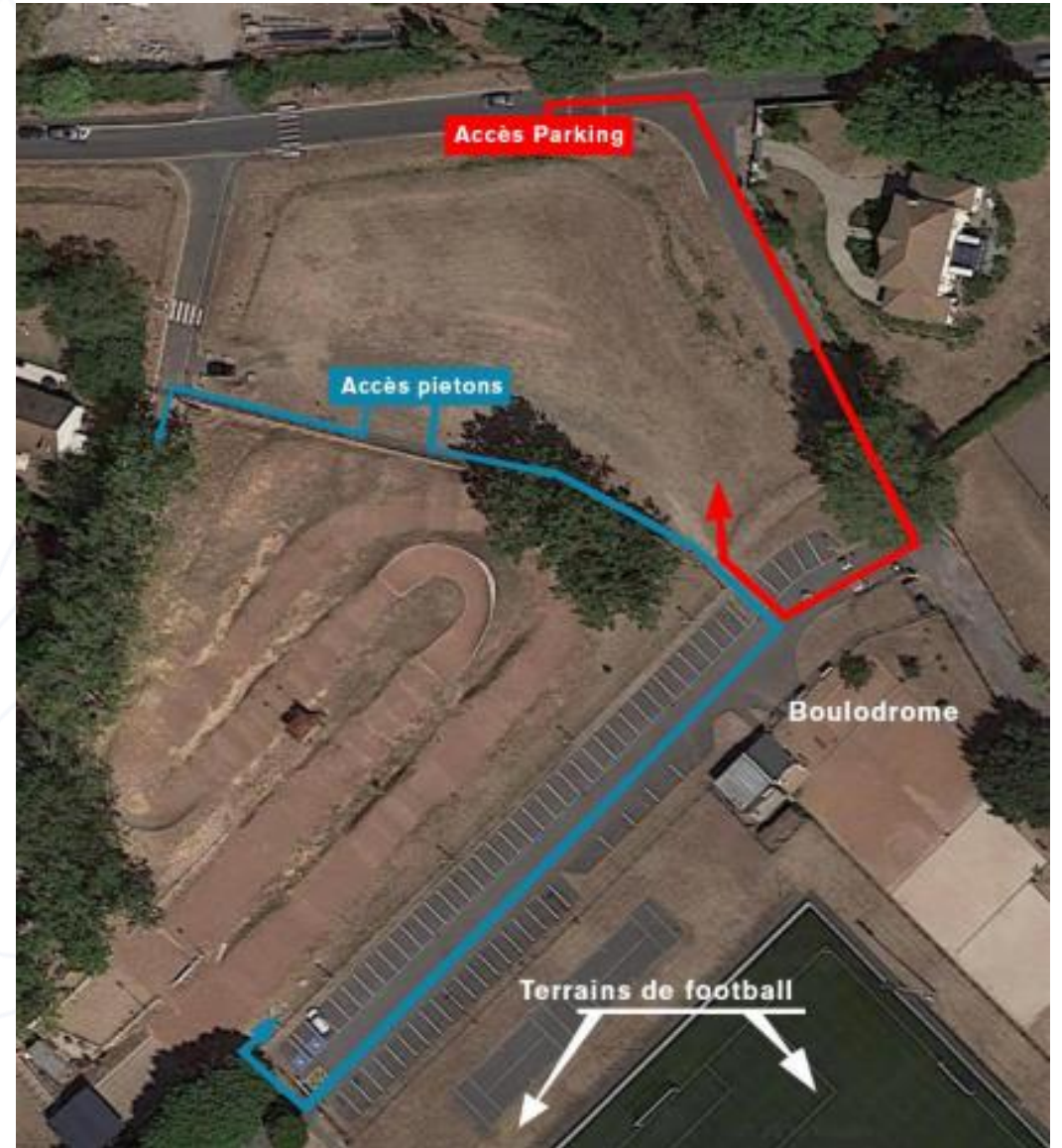
- Cette compétition Open est au calendrier régional du Comité d'Ile de France de la FFC. La **règlementation FFC** y sera donc appliquée :
 - ▶ Les **numéros de pilotes** dans le dos du maillot sont seulement autorisés pour les pilotes ayant un numéro permanent UCI.
 - ▶ Les **maillots avec zip intégral** sont interdits.
 - ▶ Les **pédales automatiques** sont autorisées à partir de la catégorie U15 (pilotes nés en 2011 et avant).
- Les Plaques :
Chaque BMX devra être équipé, en plus de la plaque frontale, d'une plaque d'identification latérale (chiffres + lettre le cas échéant) qui sera fixée sur le cadre. Cette plaque servira si besoin au contrôle des arrivées à l'aide de l'assistance vidéo. La gaine de frein arrière doit être passée derrière la plaque de cadre de façon à ne pas en gêner la lecture.
- Le port du maillot de club sera obligatoire.

Accès site

- Adresse de la piste :
Parc Jean Carillon
chemin du cormier

48.81466099251048, 1.9902495231607662

- Accès parking :
En entrant dans le stade Louis Larue, le
parking est sur la droite



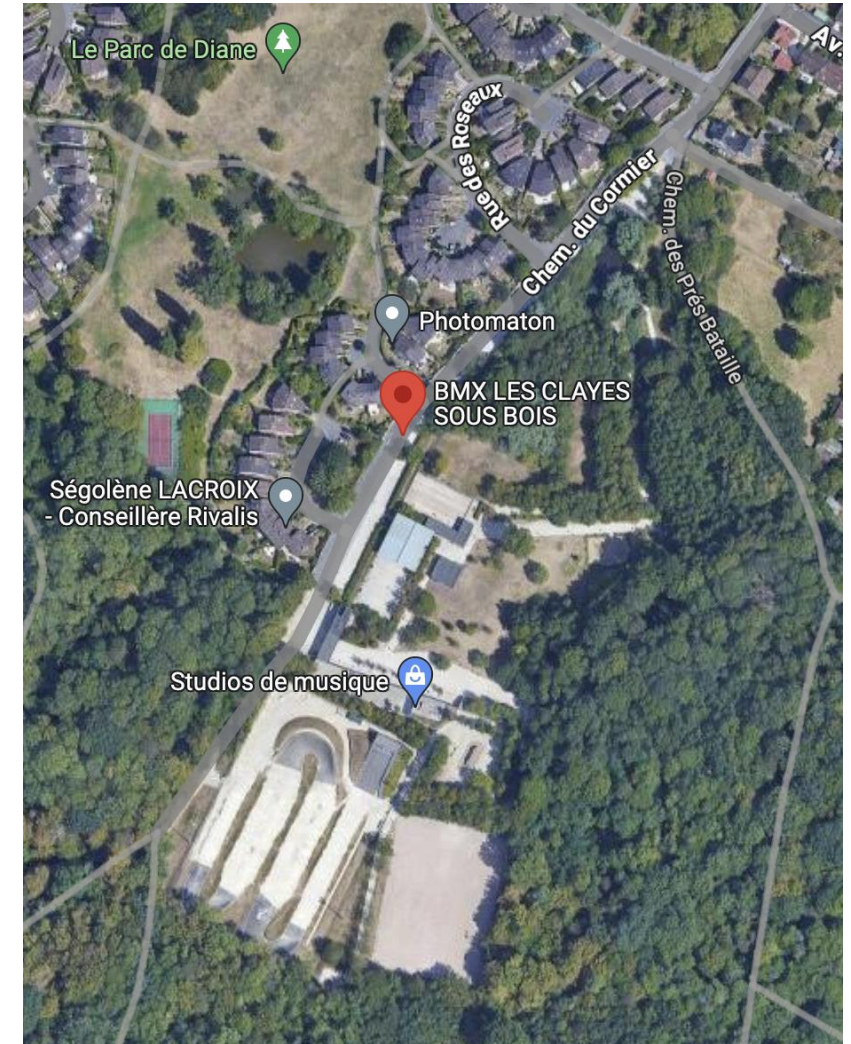
Infos site

- Services disponibles :

Buvette

Restauration

- Des toilettes sont disponibles entre la piste et le boulodrome
- Magasin de vélos: Cycles Evasion



Coupe
d'Ile-de-France

Les Clayes (78)
23 mai 2024

BMX Les Clayes

Contacts

❖ A disposition des représentants de clubs

• Organisateur

E-mail : president@bmxlesclayes.fr

• Secrétariat

Laurent PHILIPPE

Tel : 06 22 45 90 28

E-mail : Lphilippe@bmx-cif.com

<http://www.cif-ffc.fr>





Partenaires

Partenaires institutionnels



Partenaires du BMX Les Clays sous Bois



Partenaires du Comité d'Ile-de-France



Coupe d'Ile-de-France

Les Clays (78)
23 mai 2024

BMX Les Clays



Ce sont les actions conjointes de la CRBMX Ile-de-France, du club organisateur avec ses bénévoles et tout le corps arbitral qui contribuent ensemble à organiser une compétition régionale. En travaillant ensemble, nous allons plus loin.